



Data: 14 de março de 2013

Edição N.º 3/2013

EXPEDIÇÃO / EXPORTAÇÃO – JANEIRO A DEZEMBRO 2012

O ano encerrou com um saldo entre as exportações e importações de vinho fortemente positivo (620.169 mil euros) registando um aumento de 8,0% face ao período homólogo de 2011. As exportações em valor tiveram crescimento positivo em 10 meses do ano.

No ano de 2012, as **exportações / expedições de vinho** (incluindo os vinhos licorosos) atingiram o valor de **704,8 milhões euros** (+7,1%) correspondentes a um volume de **3,35 milhões hl** (+8,8%) a um preço médio de **2,11 €/litro** que regista uma quebra de 1,5%, causado essencialmente pelo decréscimo do preço das expedições para o mercado comunitário.

Com estes dados, o comércio externo de vinhos regista **três anos consecutivos de crescimento**, sendo ultrapassada pela primeira vez a barreira dos 700 milhões euros, com todas as categorias a registar variações positivas em valor.

A **Europa Comunitária** manteve-se como destino principal em volume (55% do total), mas com um peso significativo de vinhos expedidos na classe acima dos 2 litros. Em valor, os **Países Terceiros** já representam 42% (37% no ano de 2010), com 297,7 milhões euros exportados, dos quais 215 milhões euros de vinhos DOP, IGP, Porto e Madeira.

No grupo dos 10 principais mercados, metade deles situam-se fora da Europa Comunitária (Angola, Suíça, EUA, Canadá e Brasil) e com exceção do mercado brasileiro, todos fecharam o ano com desempenhos positivos de volume, valor e preço médio. Dos mercados comunitários, o destaque vai para o desempenho na Alemanha, que foi o mercado de maior crescimento em volume (+10,3%) e o segundo em valor (+11,9%) e para o Reino Unido devido ao bom crescimento do preço médio (+7,4%).

Jan - Dez 2012

8,8%

Aumento das Expedições / Exportações em **volume** face a 2011
-----*-----

7,1%

Aumento das Expedições / Exportações em **valor** face a 2011
-----*-----

-1,5%

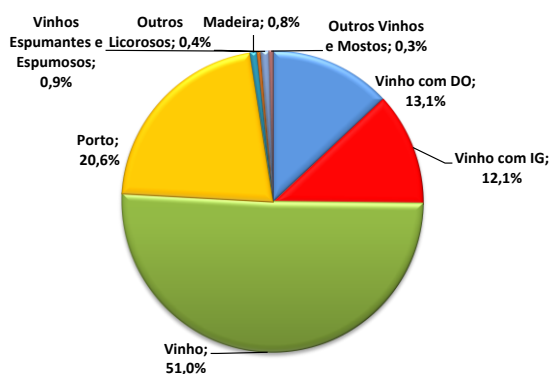
Decréscimo no preço médio face a 2011
-----*-----

>700 milhões €

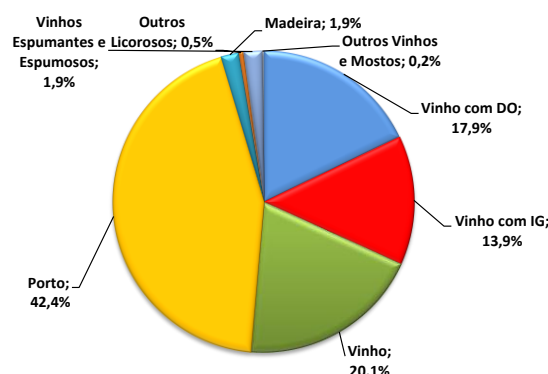
Barreira ultrapassada pelo comércio externo de vinhos em 2012
-----*-----

Quota de Expedição / Exportação (janeiro – dezembro 2012)

Em Volume

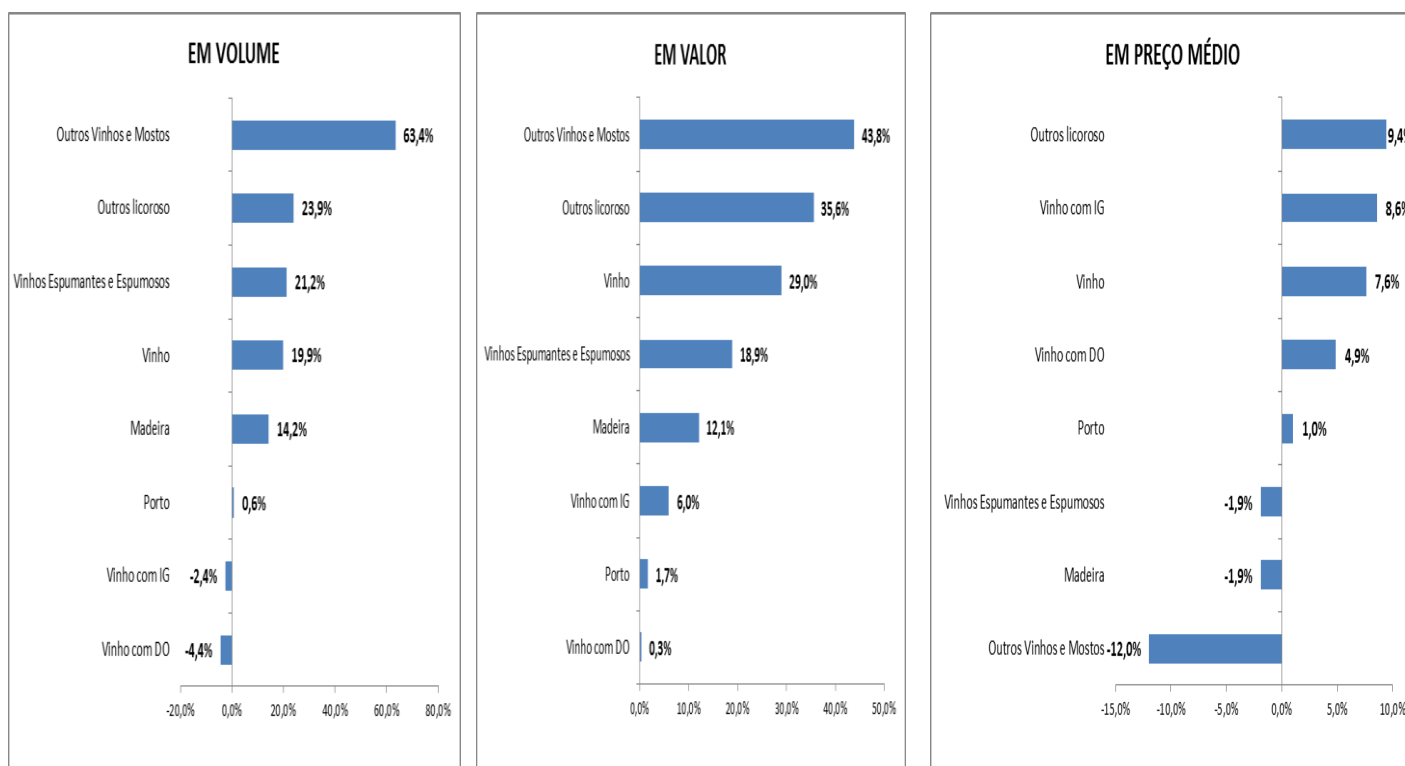


Em Valor



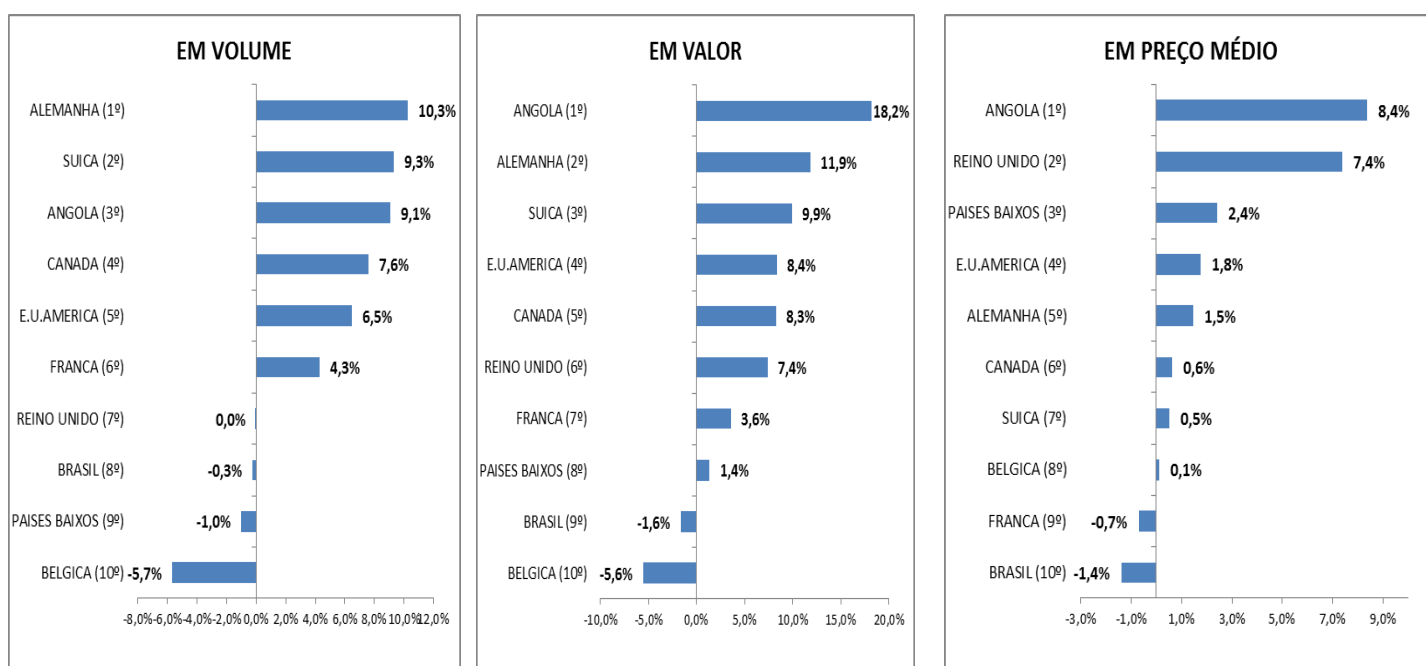
Janeiro a dezembro de 2012 vs Período Homólogo de 2011

Variação das expedições/exportações por produto (em %)



Variação das expedições/exportações por mercado (em %)

TOP 10 de 2012 (em valor) = 77,9%



Para mais informação relativa às expedições/exportações de vinho consultar www.ivv.min-agricultura.pt